

# Assemblée générale extraordinaire 2024

Association le GraaAI

Samedi 4 mai 2024



## Aspies & Cie

GRUPE D'ENTRAIDE MUTUELLE AUTISME

*géré par l'Association Le GraaAI*



Aspies & Cie

# Mot d'accueil

---



# Ordre du jour

---

1

**Mot d'accueil**

14h10

2

**Présentation des Statuts 2024**

14h15

3

-> Le fonctionnement de l'association

-

4

-> Les changements dans les statuts

-

5

**Questions/réponses**

14h30

6

**VOTE DES STATUTS**

14h40

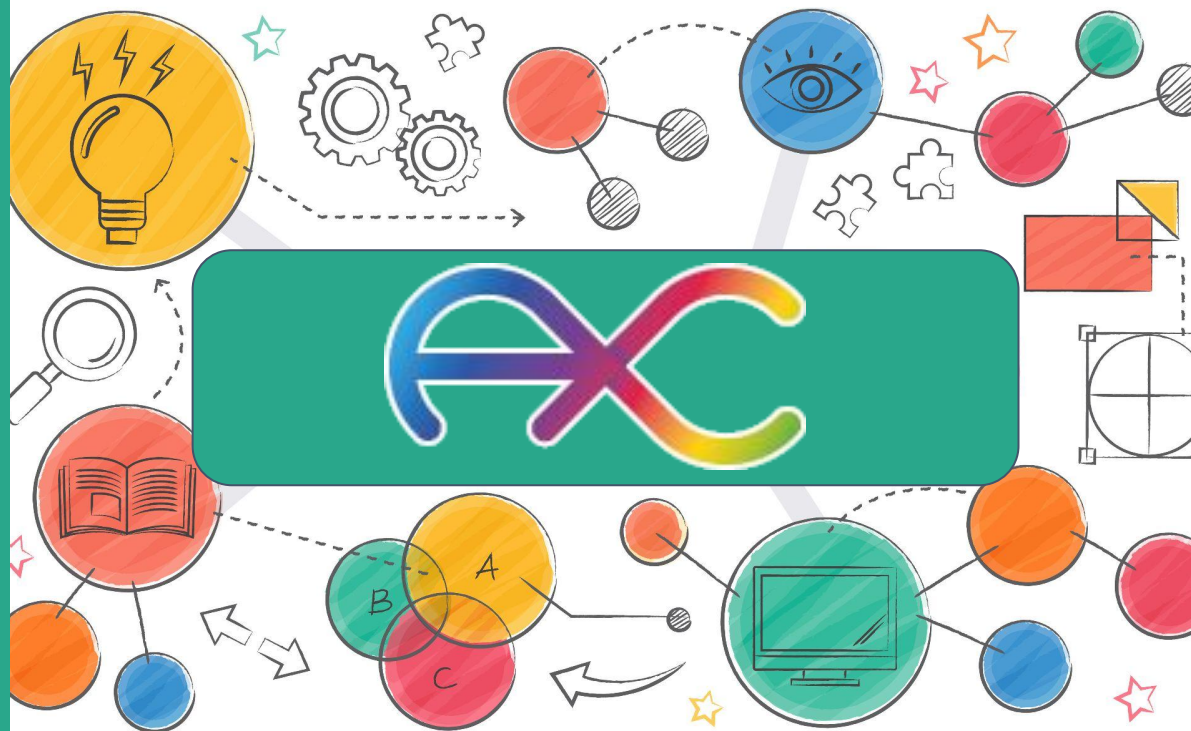
7

**Clôture de l'AGe**

14h45



# Comment fonctionne notre Association ?

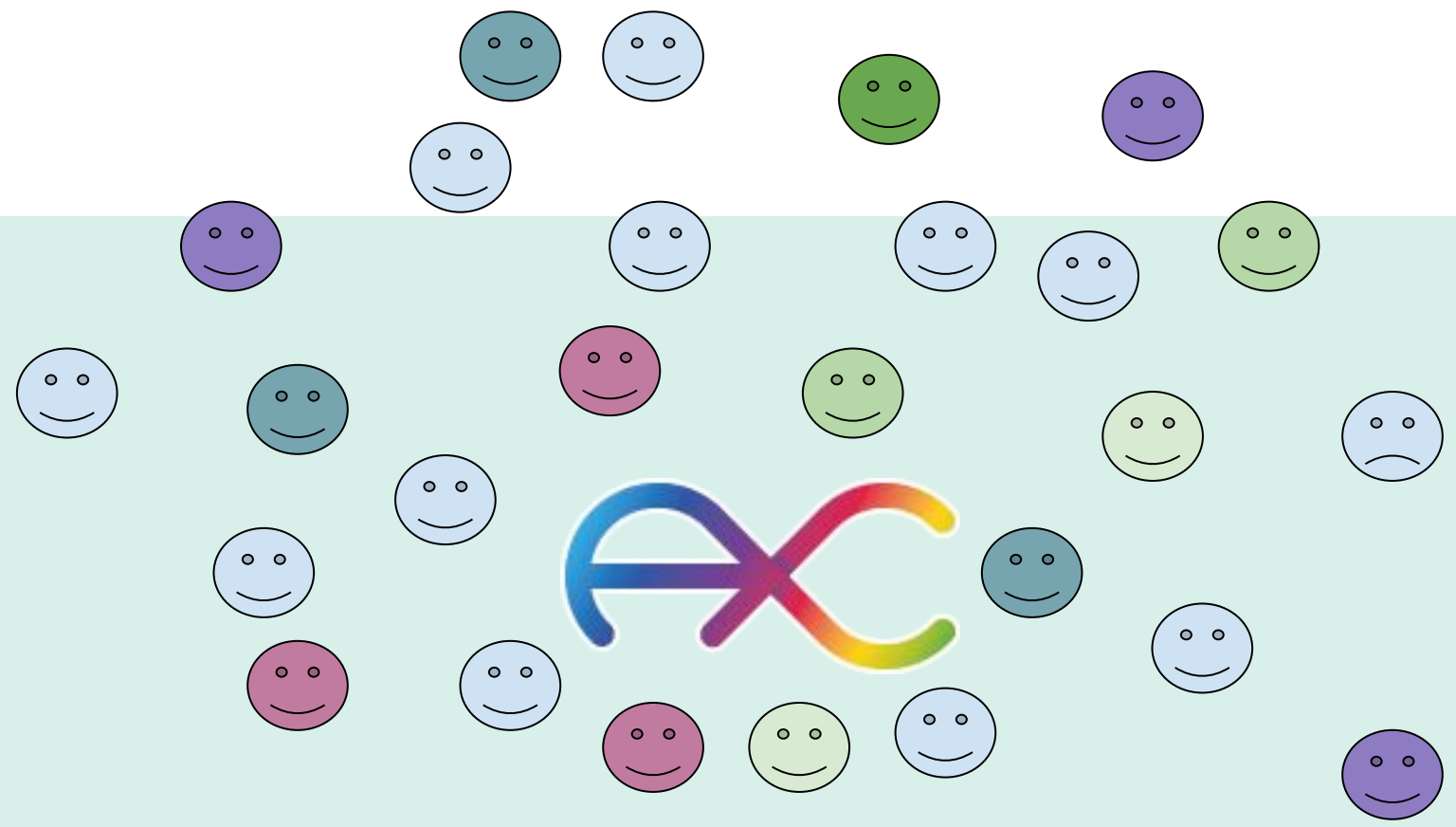




# Assemblée générale (AG)


- les membres -

Aspies & Cie 



# Assemblée générale (AG)

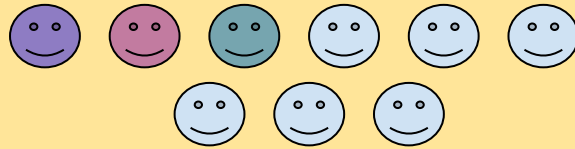
- les membres -

Aspies & Cie 



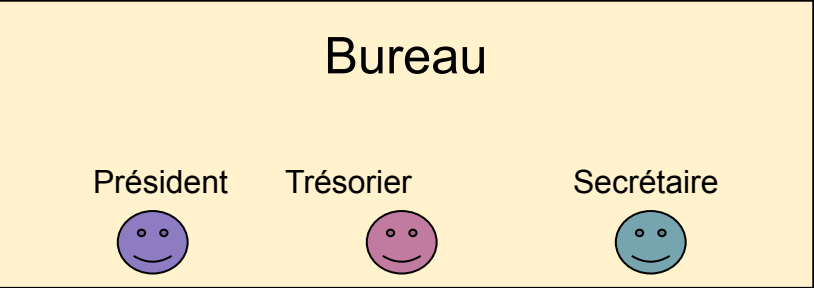
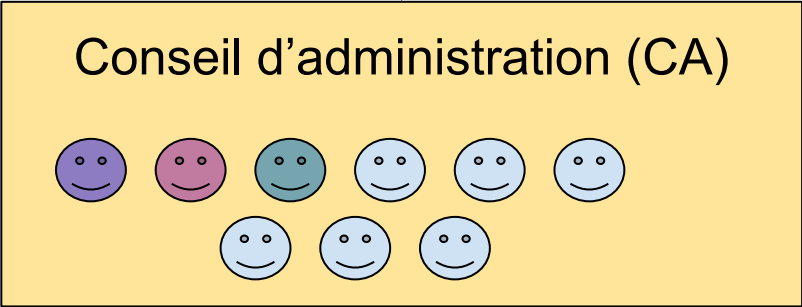
## Conseil d'administration (CA)

→ Désigne / nomme / vote



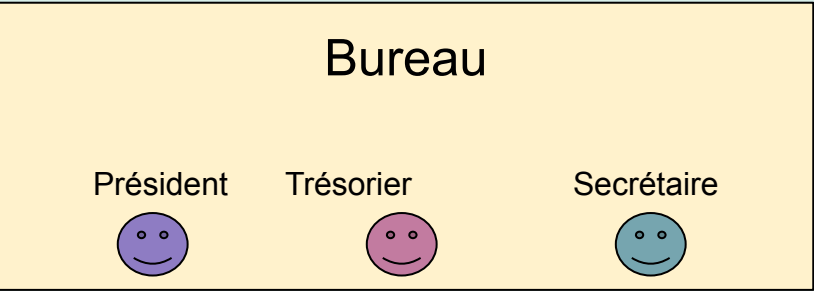
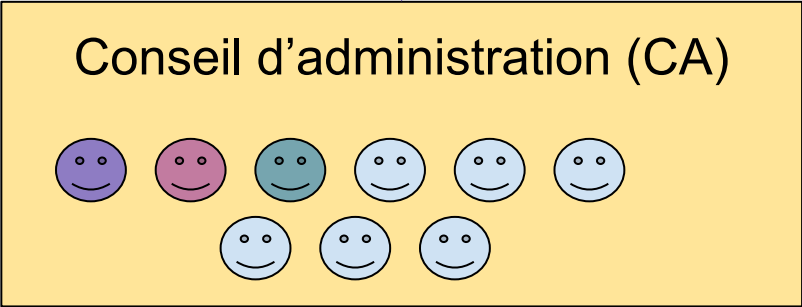


→ Désigne / nomme / vote



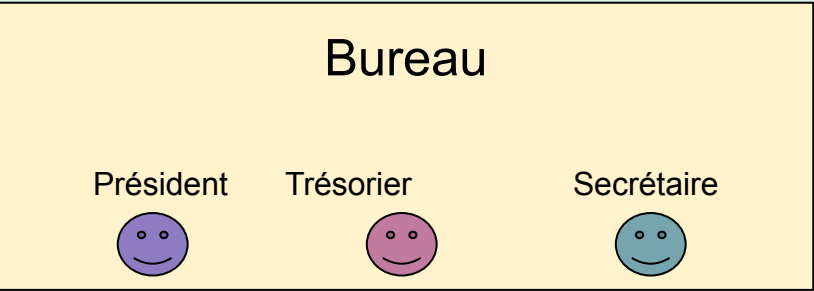
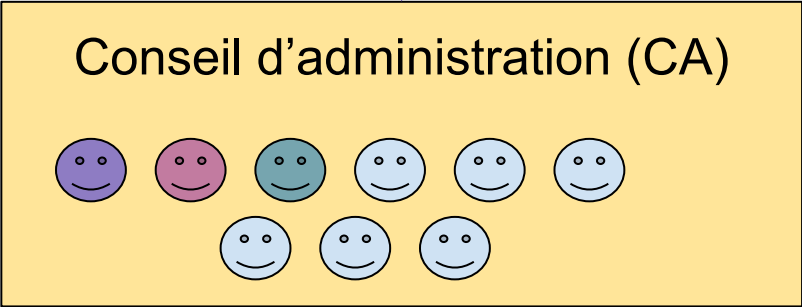


→ Désigne / nomme / vote





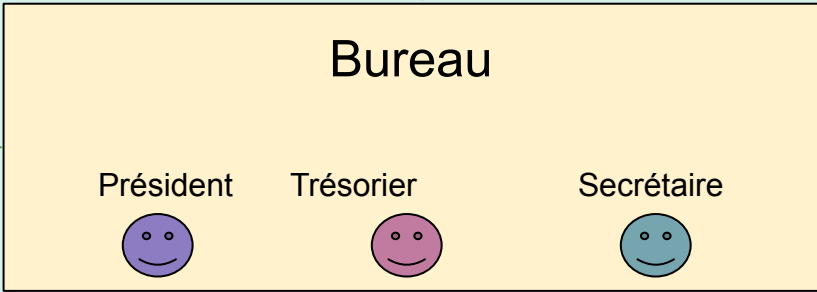
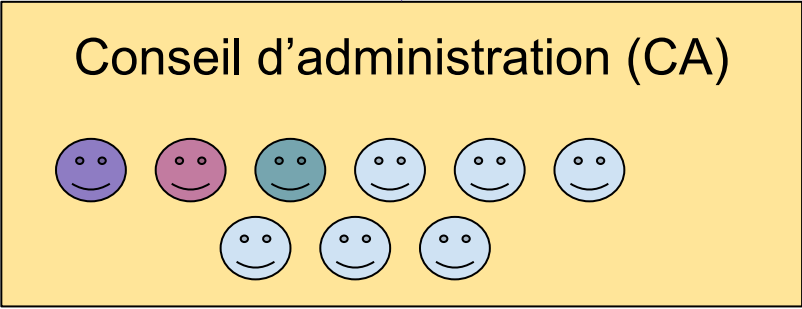
→ Désigne / nomme / vote



*Le coordinateur et le Bureau échantent pour assurer la gestion de l'association*







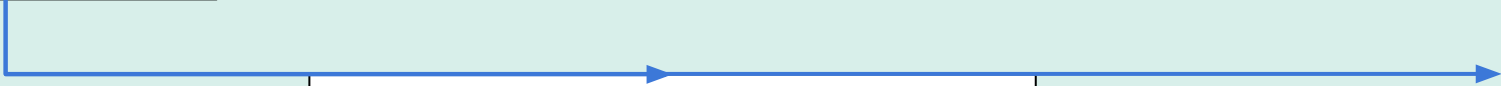


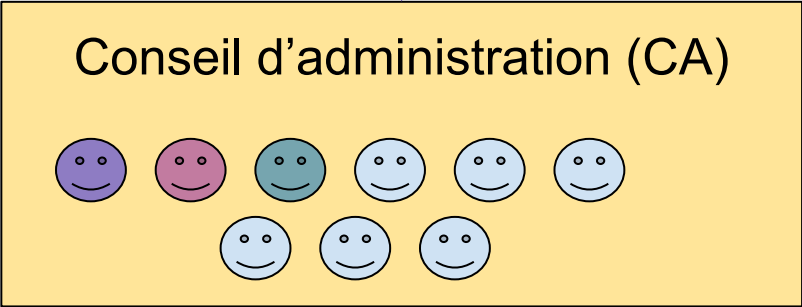
→ Désigne / nomme / vote

*Le coordinateur et le Bureau échantent pour assurer la gestion de l'association*

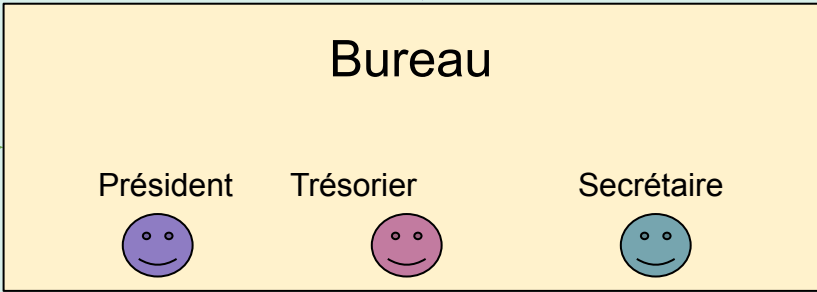
 Julien - coordinateur

 Charline - animatrice

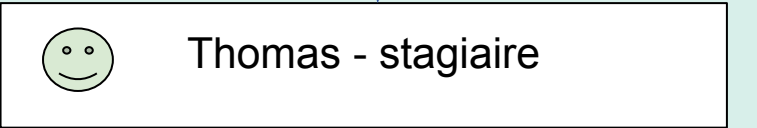
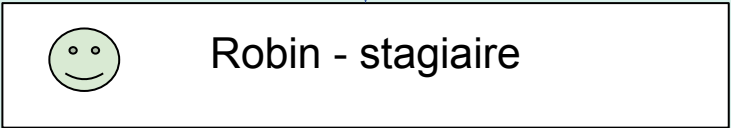
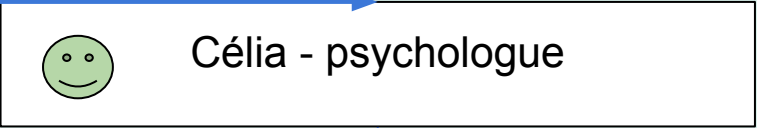
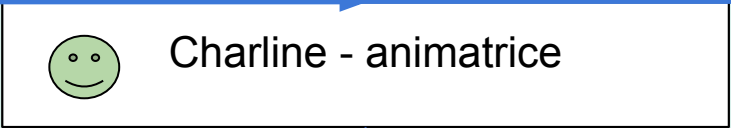
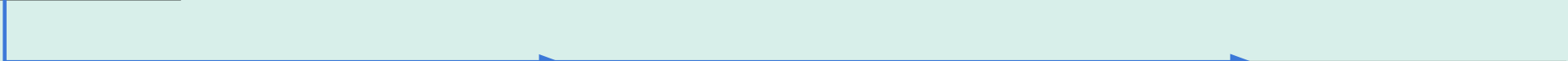




→ Désigne / nomme / vote

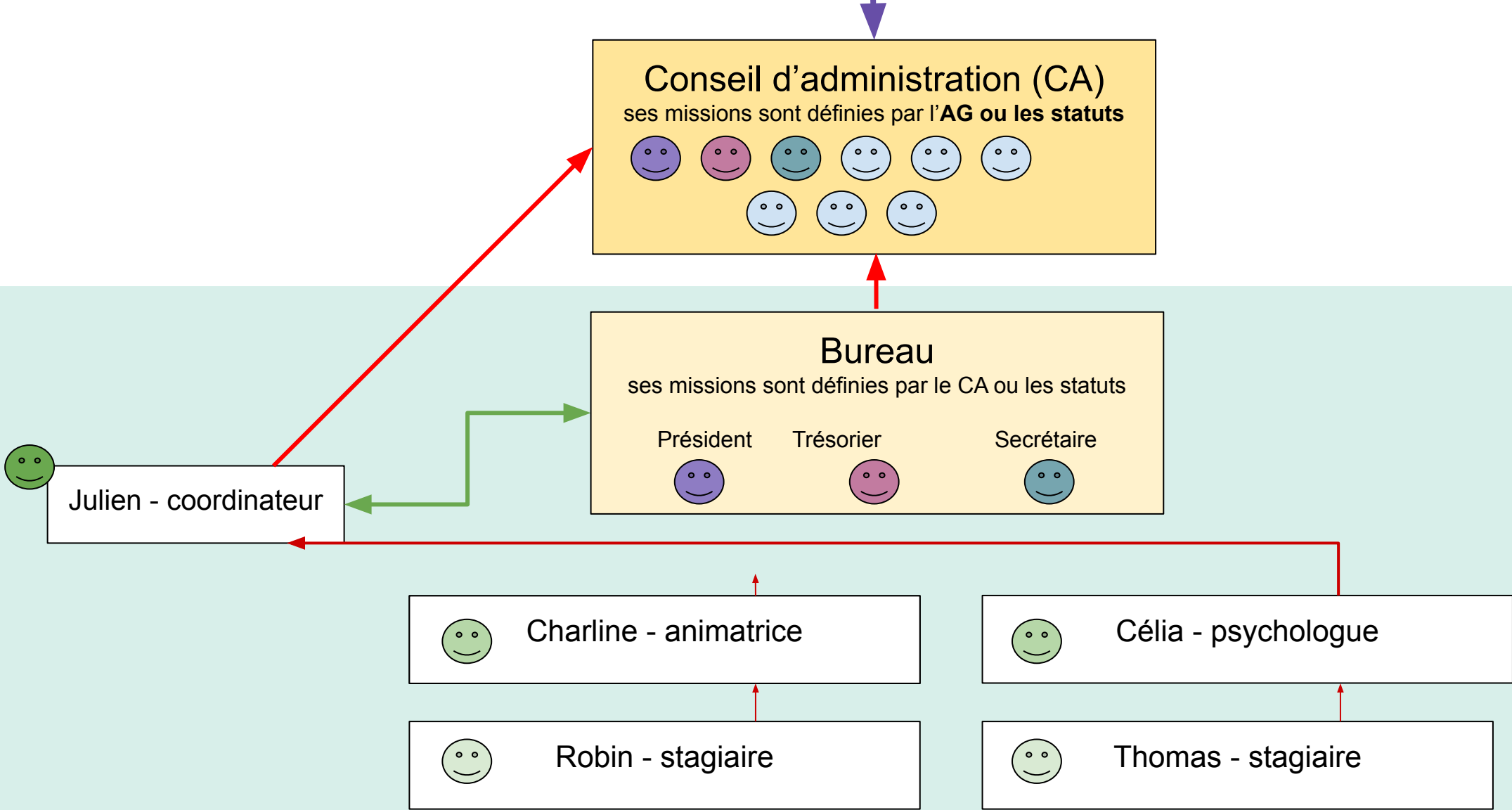
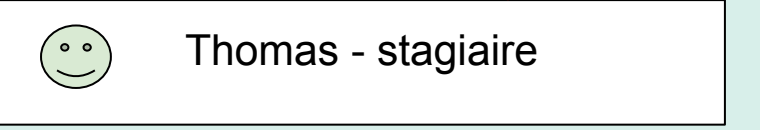
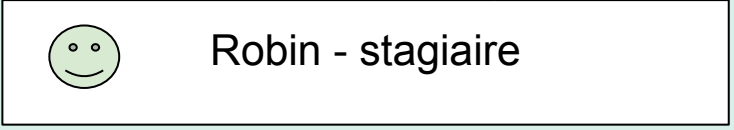
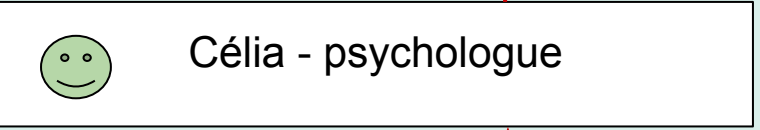
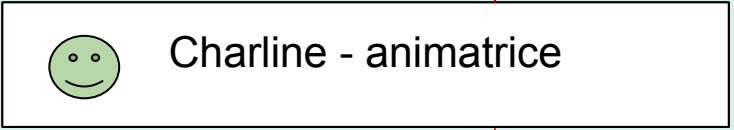
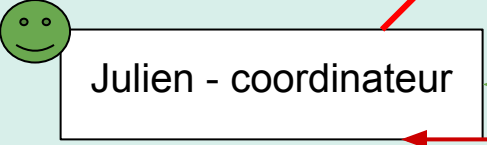
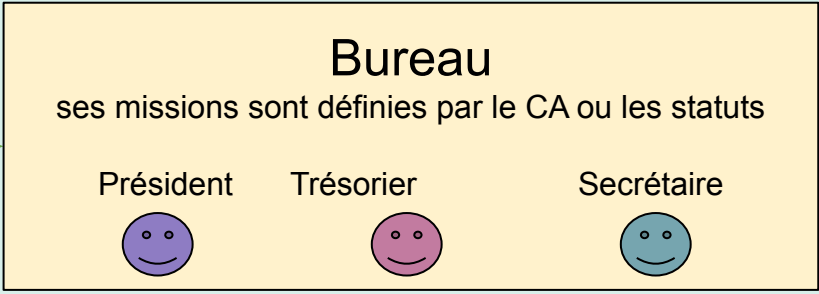


*Le coordinateur et le Bureau échantent pour assurer la gestion de l'association*






 Rend des comptes



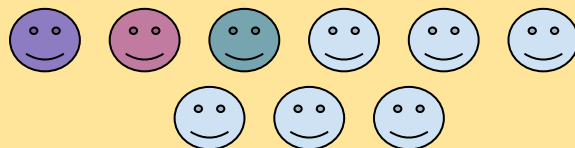
# Assemblée générale (AG)

- les membres -

Aspies & Cie 

## Conseil d'administration (CA)

ses missions sont définies par l'AG ou les statuts



## Bureau

ses missions sont définies par le CA ou les statuts

Président

Trésorier

Secrétaire



## coordinateur et salarié-es





**Quels sont les documents officiels  
qui formalisent ce fonctionnement ?**





**Assemblée générale (AG)**

Aspies & Cie 

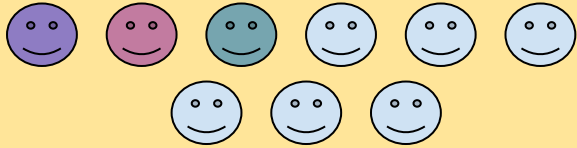
**STATUTS**

V  
O  
T  
E

**Assemblée générale (AG)**

Aspies & Cie 

**Conseil d'administration (CA)**



**STATUTS**

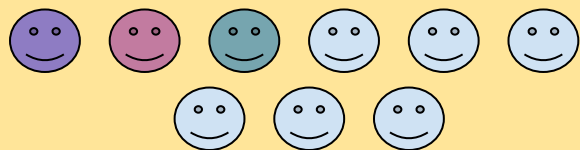
**COMPTE-RENDUS  
DE CA**

**V  
O  
T  
E**

**Assemblée générale (AG)**

Aspies & Cie 

**Conseil d'administration (CA)**

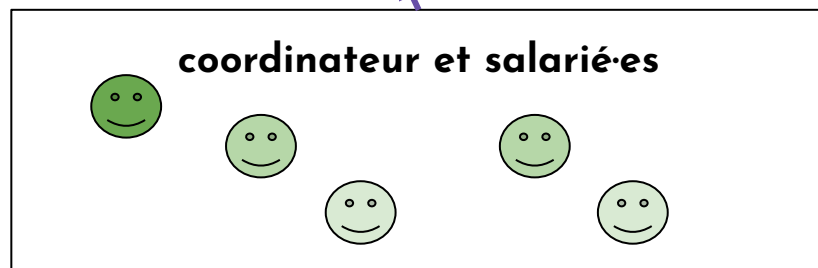
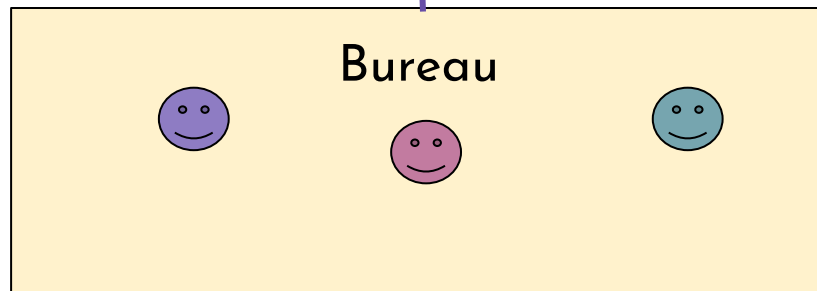
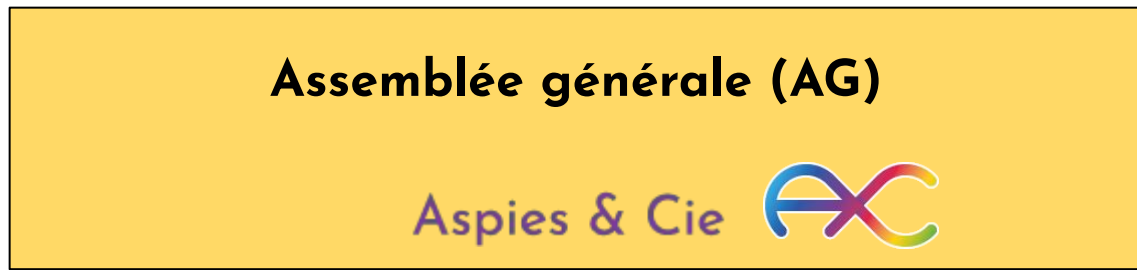


**V  
O  
T  
E**

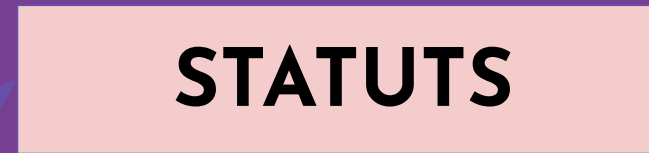
**STATUTS**

**COMPTE-RENDUS  
DE CA**

**RÈGLEMENT  
INTÉRIEUR**



**R  
E  
D  
I  
G  
E**



- 1 NOM ET SIÈGE
- 2 OBJET ET LIMITE DE L'ASSOCIATION
- 3 MOYENS D'ACTION
- 4 DURÉE
- 5 RESSOURCES
- 6 MEMBRES
- 7 ADMISSIONS – DÉMISSIONS - EXCLUSIONS
- 8 CONSEIL D'ADMINISTRATION
- 9 BUREAU
- 10 LES FONCTIONS DU BUREAU
- 11 COMPTABILITÉ DE L'ASSOCIATION
- 12 FRAIS DE FONCTIONNEMENT
- 13 ASSEMBLEE GENERALE ORDINAIRE
- 14 MODIFICATION DES STATUTS
- 15 DISSOLUTION DE L'ASSOCIATION
- 16 LIQUIDATION DES BIENS DE L'ASSOCIATION
- 17 RÈGLEMENT INTÉRIEUR
- 18 APPROBATION DES STATUTS

# STATUTS



Aspies & Cie

## COMPTE-RENDUS DE CA

## RÈGLEMENT INTÉRIEUR



1 NOM ET SIÈGE

**2 OBJET ET LIMITE DE L'ASSOCIATION**

3 MOYENS D'ACTION

4 DURÉE

5 RESSOURCES

6 MEMBRES

7 ADMISSIONS – DÉMISSIONS - EXCLUSIONS

8 CONSEIL D'ADMINISTRATION

9 BUREAU

10 LES FONCTIONS DU BUREAU

11 COMPTABILITÉ DE L'ASSOCIATION

12 FRAIS DE FONCTIONNEMENT

13 ASSEMBLEE GENERALE ORDINAIRE

14 MODIFICATION DES STATUTS

15 DISSOLUTION DE L'ASSOCIATION

16 LIQUIDATION DES BIENS DE L'ASSOCIATION

17 RÈGLEMENT INTÉRIEUR

18 APPROBATION DES STATUTS

# STATUTS



Aspics & Cie

COMPTE-RENDUS  
DE CA

RÈGLEMENT  
INTÉRIEUR

1 NOM ET SIÈGE

## 2 OBJET ET LIMITE DE L'ASSOCIATION

3 MOYENS D'ACTION

4 DURÉE

5 RESSOURCES

## 6 MEMBRES

7 ADMISSIONS – DÉMISSIONS - EXCLUSIONS

8 CONSEIL D'ADMINISTRATION

9 BUREAU

10 LES FONCTIONS DU BUREAU

11 COMPTABILITÉ DE L'ASSOCIATION

12 FRAIS DE FONCTIONNEMENT

13 ASSEMBLEE GENERALE ORDINAIRE

14 MODIFICATION DES STATUTS

15 DISSOLUTION DE L'ASSOCIATION

16 LIQUIDATION DES BIENS DE L'ASSOCIATION

17 RÈGLEMENT INTÉRIEUR

18 APPROBATION DES STATUTS

# STATUTS



Aspies & Cie

## COMPTE-RENDUS DE CA

## RÈGLEMENT INTÉRIEUR

1 NOM ET SIÈGE

**2 OBJET ET LIMITE DE L'ASSOCIATION**

3 MOYENS D'ACTION

4 DURÉE

5 RESSOURCES

**6 MEMBRES**

**7 ADMISSIONS – DÉMISSIONS -  
EXCLUSIONS**

8 CONSEIL D'ADMINISTRATION

9 BUREAU

10 LES FONCTIONS DU BUREAU

11 COMPTABILITÉ DE L'ASSOCIATION

12 FRAIS DE FONCTIONNEMENT

13 ASSEMBLEE GENERALE ORDINAIRE

14 MODIFICATION DES STATUTS

15 DISSOLUTION DE L'ASSOCIATION

16 LIQUIDATION DES BIENS DE L'ASSOCIATION

17 RÈGLEMENT INTÉRIEUR

18 APPROBATION DES STATUTS

# STATUTS



Aspies & Cie

COMPTE-RENDUS  
DE CA

RÈGLEMENT  
INTÉRIEUR

1 NOM ET SIÈGE

**2 OBJET ET LIMITE DE L'ASSOCIATION**

3 MOYENS D'ACTION

4 DURÉE

5 RESSOURCES

**6 MEMBRES**

**7 ADMISSIONS – DÉMISSIONS -  
EXCLUSIONS**

8 CONSEIL D'ADMINISTRATION

**9 BUREAU**

10 LES FONCTIONS DU BUREAU

11 COMPTABILITÉ DE L'ASSOCIATION

12 FRAIS DE FONCTIONNEMENT

13 ASSEMBLEE GENERALE ORDINAIRE

14 MODIFICATION DES STATUTS

15 DISSOLUTION DE L'ASSOCIATION

16 LIQUIDATION DES BIENS DE L'ASSOCIATION

# STATUTS



Aspies & Cie

COMPTE-RENDUS  
DE CA

RÈGLEMENT  
INTÉRIEUR

1 NOM ET SIÈGE

**2 OBJET ET LIMITE DE L'ASSOCIATION**

3 MOYENS D'ACTION

4 DURÉE

5 RESSOURCES

**6 MEMBRES**

**7 ADMISSIONS – DÉMISSIONS -  
EXCLUSIONS**

8 CONSEIL D'ADMINISTRATION

**9 BUREAU**

**10 LES FONCTIONS DU BUREAU**

11 COMPTABILITÉ DE L'ASSOCIATION

12 FRAIS DE FONCTIONNEMENT

13 ASSEMBLEE GENERALE ORDINAIRE

14 MODIFICATION DES STATUTS

15 DISSOLUTION DE L'ASSOCIATION

16 LIQUIDATION DES BIENS DE L'ASSOCIATION

# STATUTS



Aspies & Cie

COMPTE-RENDUS  
DE CA

RÈGLEMENT  
INTÉRIEUR

1 NOM ET SIÈGE

**2 OBJET ET LIMITE DE L'ASSOCIATION**

3 MOYENS D'ACTION

4 DURÉE

5 RESSOURCES

**6 MEMBRES**

**7 ADMISSIONS – DÉMISSIONS -  
EXCLUSIONS**

8 CONSEIL D'ADMINISTRATION

**9 BUREAU**

**10 LES FONCTIONS DU BUREAU**

11 COMPTABILITÉ DE L'ASSOCIATION

12 FRAIS DE FONCTIONNEMENT

**13 ASSEMBLEE GENERALE ORDINAIRE**

14 MODIFICATION DES STATUTS

15 DISSOLUTION DE L'ASSOCIATION

# STATUTS



Aspies & Cie

COMPTE-RENDUS  
DE CA

RÈGLEMENT  
INTÉRIEUR

# Vote Approbation des Statuts révisés

---

*Rappel : Le Comité Directeur [(Bureau)] peut demander, lors d'une Assemblée Générale extraordinaire réunissant un quorum de 50% des membres présents ou représentés, une modification des statuts de l'Association. Les statuts ne peuvent être modifiés qu'à la majorité des 3/4 (trois quarts) des voix des membres présents et/ou représentés, lors d'une Assemblée Générale Ordinaire.*



# Qui suis-je ?

Je suis arrivé au GEM il y a peu, mais j'ai déjà grandement aidé. Je viens surtout le **samedi après-midi** et j'aime beaucoup les **musées**. J'ai un intérêt spécifique très appréciable des administrateur·ices : **les statuts d'association...**

Je suis, je suis...





**Réponse : Dimitri L.**

Merci à toi pour ton aide à la réécriture des statuts de  
l'association !



**Fin de l'AGe**

**Merci de votre  
attention**

# Assemblée générale ordinaire 2024

Association le GraaAI

Samedi 4 mai 2024



## Aspies & Cie

GRUPE D'ENTRAIDE MUTUELLE AUTISME

*géré par l'Association Le GraaAI*



Aspies & Cie

# Ordre du jour

---

1

**Présentation et approbation du rapport moral 2023**

14h45

2

**Présentation et approbation du rapport d'activité 2023**

14h50

3

**Présentation et approbation du rapport financier 2023 +  
vote de l'affectation du résultat**

15h20

4

**Approbation du budget prévisionnel 2024  
+ approbation du montants des cotisations 2025**

15h30

5

**-- Pause --**

16h00 – 16h15

6

**Renouvellement des membres du Conseil  
d'administration :**

- Présentation des membres actuels
- Présentation des candidats et du mode de scrutin
- Votes de désignation des nouveaux candidats

15h45 (30 min)

7

**Point d'info | Décompte des votes | Réviseurs aux comptes**

16h15

8

**Divers / temps d'échange libre**

16h30 – 16h45

# Présentation rapport moral 2023 du CA

---

Nathalie V.



# Vote Approbation Rapport moral 2023

---

Utilisez vos petits cartons





# Rapport d'activité 2023

---

Charline V. + Nathalie V.

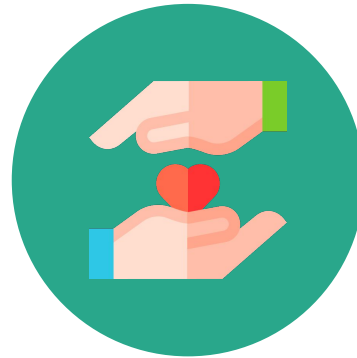


# Nos missions accomplies



## S'entraider

Lien social, lieu  
d'accueil, aide entre  
membres



## Partager

Partage entre  
membres



## Sensibiliser

Sensibiliser à  
l'autisme envers  
différentes  
personnes





# S'entraider

Décoration des locaux  
Aménagement de l'espace  
Demandes d'infos relayées  
aux membres





# Partager

Activités co-proposées

Soirées à thèmes

Partage d'expériences /

témoignages

Partage du lieu, des locaux



Atelier bien-être



Atelier d'écriture



Puzzle



Escalade

# Qui suis-je ?

J'ai adhéré le **1er juin 2023**

J'ai passé plus de **500 heures** de présence au GEM en 2023

Je propose une activité propice à la détente depuis octobre 2023  
qui a lieu désormais une fois par mois

J'ai témoigné dans les gratitudes du mois de février : ***“Grâce à l’existence du GEM et à mon courage d’être venu participer aux activités, je me suis fait des ami-es. C’est génial !”***

Je suis, je suis...



**Réponse : Audran B.**

Merci à toi pour ton investissement au GEM !



# Sensibiliser

Passage à la TV  
Professionnel·les de la  
culture et de  
l'accompagnement  
Grand public au marché de  
Noël OFF



# Quiz

Quel outil a permis aux bénévoles de sensibiliser les visiteur·euses du Marché OFF de Strasbourg ?

**Le Kit de survie** ou **Le Kit de première nécessité** des personnes autistes aux marchés de Noël ?



# Réponse : Le kit de survie des personnes autistes aux marchés de Noël

# Un accueil sécurisant pour tous·tes



Présentation du GEM  
Safe modération



Les actions du  
GEM Safe





# Présentation du Groupe GEM Safe - modération

## MISSIONS:

Maintenir et rendre le GEM 

- + inclusif
- + accessible
- + participatif
- + apaisé

## Administrateurs systèmes

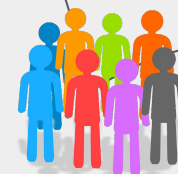
(informaticiens)

En 2023, 1 membre du CA et 1 adhérent

entrées/sorties,  
entretien du chat,  
amélioration lisibilité

## GEM Safe-modération

En 2023, 6 membres du CA, 3 salariées et 1 stagiaire



## Modération

En 2023, 5 membres actifs du CA et 3 salariées

apaisement

200 heures de modération cumulées

22h de réunions





# Les actions du GEM Safe - modération



## Vie du chat

Création d'un règlement intérieur  
Nouveaux salons  
Formalisation de procédures de désactivation de comptes et d'accueil de nouvelles·eaux utilisateur·rices



## Apaisement

Protocole gestion idées suicidaires  
2 mises en retrait et 1 réintégration  
Accompagnement individuel de 2 adhérent·es pour apaiser les tensions



## Accessibilité

**Meilleure intégration des besoins spécifiques** : Délai d'inscription aux sorties  
Explicitation des limites d'accessibilité / aménagements possibles dans les activités  
**Confort auditif** (hypersensorialité) : sonomètre, minute silence, mesure acoustique



## Inclusion

**Énergie sociale** : test des badges  
**Identité de genre** : test des badges  
Sensibilisation LGBTIQIA+ pour 13 personnes.  
Signalement des pronoms sur le chat

# L'équipe du GEM



**Le Conseil  
d'administration**



**Les adhérent·es et  
adhérent·es  
bénévoles**



**Les visiteur·euses**



**Les salarié·es et  
stagiaires**



# Le Conseil d'administration

Réunion Bureau hebdomadaires  
Réunion CA  
Réécriture des statuts  
Préparation des réunions / AGs  
Gestion des ressources humaines...

379 h



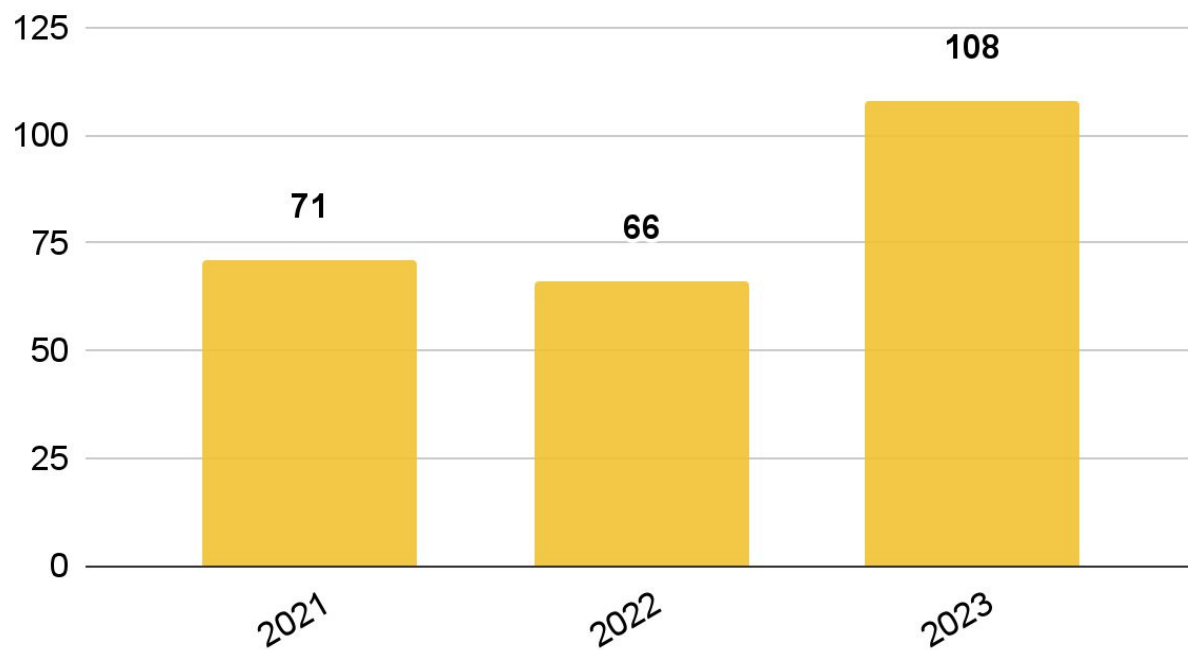
9 487,50 €

Pendant tout ce temps vous avez le temps de prendre  
**2 274 douches**

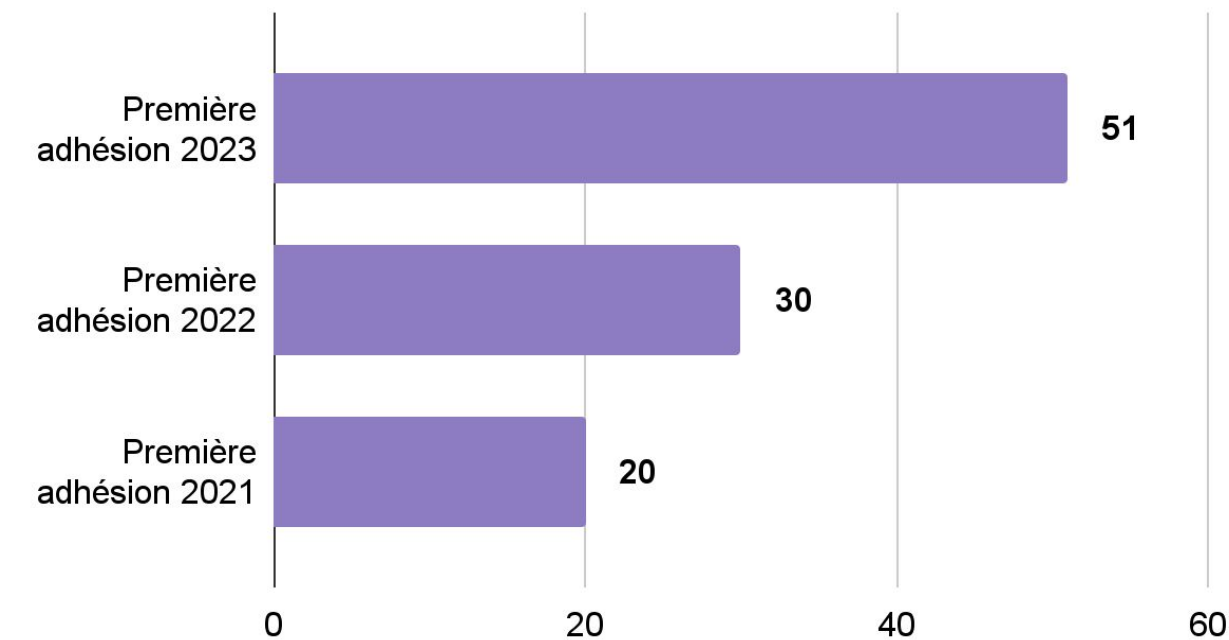


# Les adhérent·es et adhérent·es bénévoles

Nombre d'adhésions



Nombre de nouvelles adhésions chaque année



# Quiz

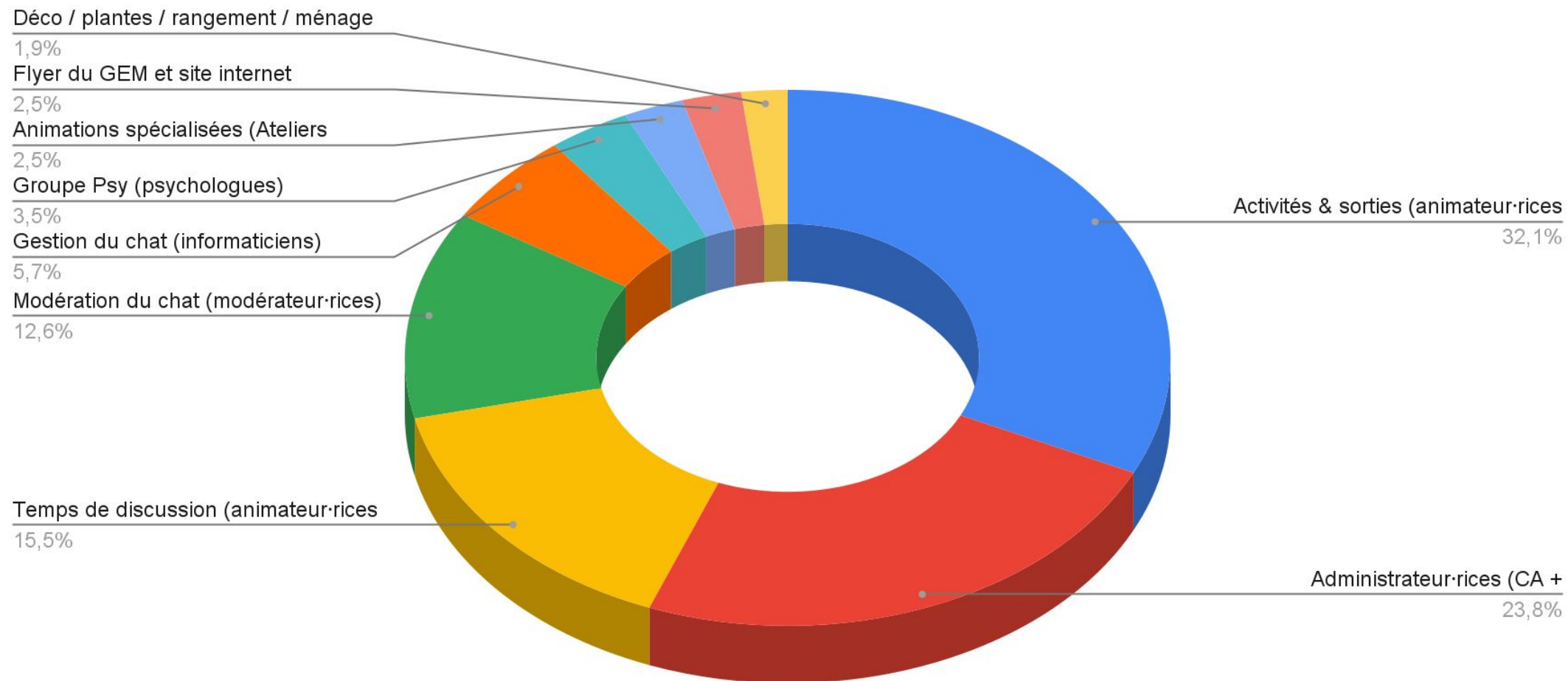
Selon vous, combien d'heures de présences au GEM ont été comptabilisées au total (visiteurs, membres, bénévoles, intervenants et salariés) ?

**Plus** ou **moins**  
de 10 000 heures ?



Réponse : 10 291 heures

**38 bénévoles** ont contribué·es au projet du GEM en 2023 pour **1.592 heures d'investissement**. La valorisation du bénévolat est estimée à **43.435,62 euros**



**!! MERCI !!**



# Qui suis-je ?

J'ai la **main verte** et je m'affaire à la végétalisation du GEM en toute saison.  
Je participe régulièrement à la **médiation animale** et je suis grande amatrice de **sorties culturelles** avec notre partenaire l'association Tôt ou T'Art. Je suis la doyenne du GEM.  
Je suis, je suis...



**Réponse : Chung S.**

**153 heures  
de présence au  
GEM en 2023**



# Les visiteur·euses



Evolution du contrat visiteur (pronom, date de naissance)

2 267 heures de présence / participation visiteur·euses en 2023



## Les salarié·es et stagiaires

**Célia Briot, Psychologue de la vie associative (depuis le 21/12/21)**

**Charline Vonthron, Animatrice d'activités (depuis le 06/09/22)**

**Julien Wurtz, Coordinateur de la vie associative (depuis le 21/09/20)**

**Thomas Ternisien Goumault, stagiaire étudiant en L3 psychologie a participé avec Célia B. au projet des Ateliers de Partage de Connaissances sur l'Autisme (psycho-éducation)**

# Les activités au GEM



**Activités  
bénévoles**



**Nouveautés 2023**



**Ateliers de  
partages de  
connaissances**



# Les activités bénévoles



**Sortie bénévole  
Europa Park**

Juliette P., Laetitia E.  
et Fanny L.



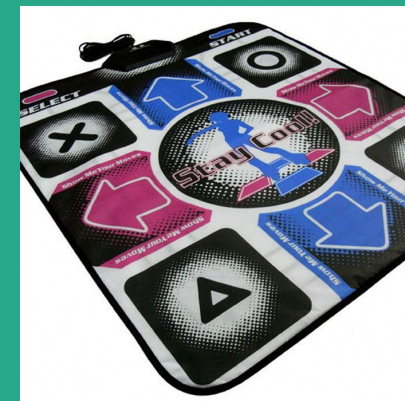
**Sortie bénévole  
Palais du Rhin**

Mickaël P. et Marie  
B.



**Discussions visio**

Mickaël P. et  
Elisabeth H.



**Tapis de danse**

Tony C. et Audran  
B.

# Qui suis-je ?

Nous avons organisé et animé les sorties escalade en 2023. Qui sommes-nous ?

**Valentine et Justine** ou **Camille et Margot**



# Réponse : **Camille et Margot**

## Bloc en Stock

4



sorties en 2023

52 h



de participations cumulées





# Les activités bénévoles



## Discussions LGBT

Margot P.



## Jeux vidéo

Alice, Mickaël,  
Thibaut, Nicolas et  
Audran



## Cartes Magic

Tony C.



## Discussions intérêts spécifiques

Elisabeth H.

# Qui suis-je ?

Je suis membre du CA depuis au moins 2022

Je suis active dans la démarche des gratitudes du mois et j'aime remercier les personnes qui s'investissent dans le GEM

J'anime les ateliers écriture et j'ai initié la création du journal du GEM

Avec l'aide de Margot P. j'ai réalisé le tout nouveau flyer du GEM

Je suis, je suis...



# Réponse : **Nathalie V.**

## Atelier d'écriture

7



ateliers en 2023

94 h



de participations cumulées



# Nouveautés 2023

 **Rando photo**


 **Puzzle**

 **Tricot / Bracelets  
brésiliens / macramé**

 **Sortie culturelles  
régulières**  
17 sorties

 **Jardinage**  
2 ateliers

 **Pétanque**  
9 sorties

 **Etirements et  
renfo musculaire**  
5 ateliers

 **Piscine**  
4 sorties

# Qui suis-je ?

Je suis une **nouvelle activité** du GEM en 2023

J'ai lieu environ tous les mois ou tous les 2 mois

Je suis limitée à **5 participant·es** pour que les tâches puissent être réparties au mieux

Grâce à moi (et surtout aux participant·es) le GEM reste un lieu **confortable et propre** pour tous·tes.

Je suis, je suis...



# Réponse : **Le GEM'Clean**

Merci à Laurent Ga., Audran B. et  
Pierre S. qui y ont participé à  
plusieurs reprises en 2023.



# Les ateliers de partage de connaissances sur l'autisme

Donner de l'information

**Nouveautés 2023 :**  
nouvelles thématiques  
réorganisation de l'équipe  
dédoublage des ateliers

7



ateliers en 2023

4



thématiques : présentation de l'autisme, émotions, communication, fatigabilité

45



personnes différentes

94 h



de participations cumulées

# Les projets réalisés et en cours



La semaine de  
l'autisme



Boîte à idées



Exposition  
Le Village



Vidéo du GEM -  
Stras & ND



Création d'un  
flyer





# La semaine de l'autisme du 1 au 8/04/2023

Exposition photo, portes ouvertes thématiques, interview TV, vide dressing associatif, visioconférence, soirée de clôture...

49



participations de membres participant·es

31



participations de membres visiteur·euses dont **26** qui venaient pour la première fois.

96



heures de bénévolat

# Qui suis-je ?

Je suis venue au GEM en visio lors de la semaine de l'autisme 2023  
J'ai répondu à vos questions sur l'autisme en lien avec les personnes sexisées  
Je suis militante pour les droits des personnes autistes  
Je suis, je suis...



# Réponse : Julie Dachez



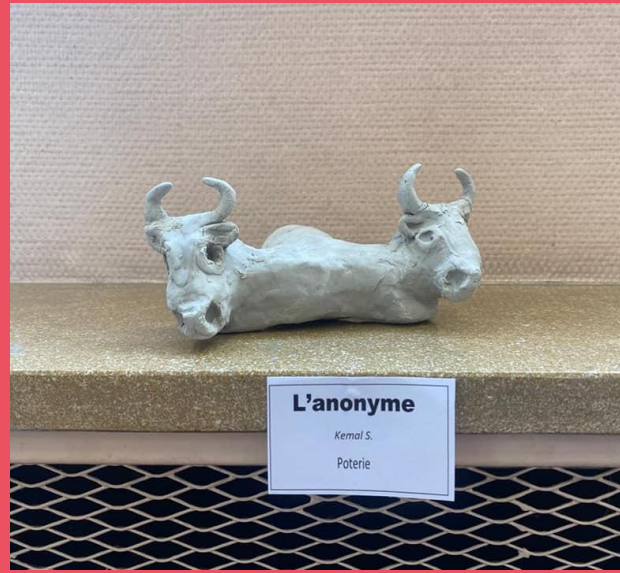


# Boîte à idée





# Exposition Le Village



# Quiz

Où s'est déroulé l'exposition Le Village ?

A Mulhouse ou à Colmar ?



Réponse : **Mulhouse**



## Vidéo du GEM - STRAS&ND

De mai 2023 à mars 2024 avec Célia B., Margot P., Maryse (STRAS&ND) et Charline V.

4



adhérent·es ont témoigné  
dans la vidéo

Pierre S, Juliette P., Théo A. et Rouslan T.

MERCI !!





# Création de flyers

Par Margot P. et Nathalie V.

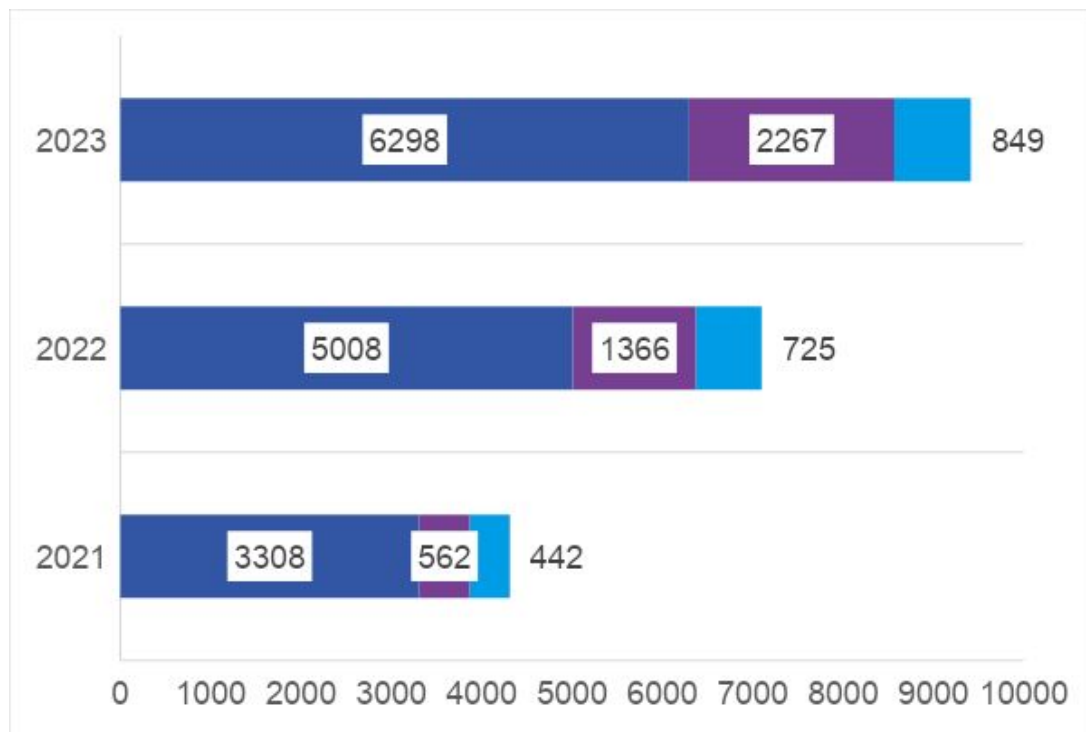
30 h



de bénévolat

MERCI !!

# Evolution de la participation des adhérent·es, visiteurs et bénévoles



\* Adhérent·es à jour de cotisation



**10.153 heures de participation en 2023**  
↗ 34 % en un an | ↗ 162 % en deux ans

**Participation adhérent·es\*** ↗ 26 % en un an  
et 90 % en deux ans

**Participation visiteurs** ↗ 66 % en un an  
et ↗ 303 % en deux ans

**Contribution bénévoles** ↗ de 92 % en deux ans !

# Conclusion RA et Perspectives 2024

**GRATITUDES**  
**RESPECT**  
**EFFICIENCE**  
**DEMOCRATIQUE**



**Vote  
Approbation  
Rapport d'activité  
2023**

---



# Qui suis-je ?

Nous sommes autistes ou concerné·es par l'autisme.

Nous sommes venus au GEM selon nos envies et disponibilités.

Nous faisons du GEM un lieu de partage, de vie et d'entraide.

Nous veillons au bien-être de chacun·e et prônons la beauté de la différence...

Nous sommes...



**Réponse : Vous tous·tes, membres de l'association  
et du GEM Aspies & Cie !!!**

**Merci pour votre présence aujourd'hui et  
votre engagement !**



# Rapport financier 2023

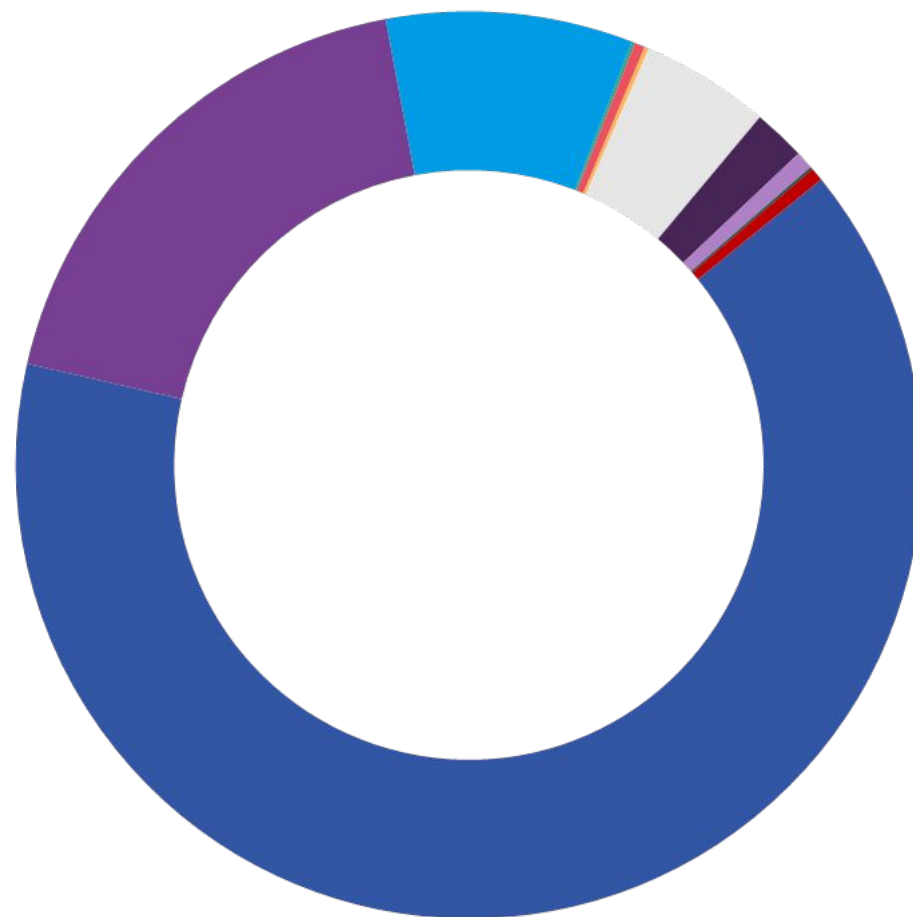
---

Trésorier par intérim : Romain G.



# Ressources de l'association

170 514 EUROS EN 2022 (145 119 en 2021)



Agence Régionale de Santé  
Grand Est : 109 851 €

Collectivité européenne  
d'Alsace : 31 500 €

Ville de Strasbourg : 15 000 €

Aides à l'emploi : 7 843 €

Dons : 3 186 €

Cotisations : 1 080 €

Participations aux activités et  
ateliers : 636 €

Remb. formations : 825 €

Ventes / collectes au profit de  
l'association : 255 €

Régul. URSSAF : 185 €

Billets Tôt ou T'art et vente  
matériel : 153 €



# Dépenses de l'association

167 567 EUROS EN 2023 (130 090 en 2022)



## Ateliers (externalisés)

1 450 €  
Théâtre

1 260 €  
Ateliers artistiques

940 €  
Médiation animale

794 €  
Ateliers et animations  
diverses (visio Julie D.,  
sensibilisation LGBTQI+,  
escalade, sorties...)



## Loyer et charges loc.

20 879 €  
Location local

158 €  
Hébergement site  
internet

1 828 €  
Charges locatives



## Frais généraux

13 034 €  
Comptable  
Frais tél. internet  
Elec. + eau + assurance  
Réparation, déplacements,  
publicité, location village des  
asso. / AG

822 € + 162 € :  
Alimentaire + billetterie  
Tôt ou t'Art

1 297 € + 118 €  
Electricité + eau

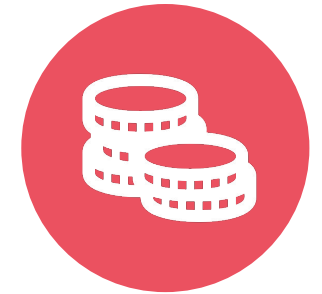


## Masse salariale

86 232 €  
Salaires et traitements

23 432 €  
Charges salariales

1 797 €  
Taxe formation pro.



## Autres

4 227 €  
Dotation amortissements

461 €  
Redevances (licences  
+ Sacem | Spré)

106 €  
Charges diverses de gest.

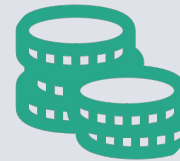
17 251 €  
Report en fonds dédiés

# Résultat de l'exercice 2023

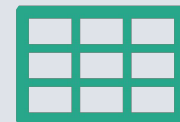
Affectation du résultat de l'exercice 2023



Excédent de 2 947 €



Trésorerie de 89 494 €  
au 31/12/23 contre 66 231 € fin 2022



Résultat 2022 : 2 947,13 €

Votes :

1. Approbation rapport financier
2. Affect. résultat en "report à nouveau"

# Budget prév. 2024

---



# 177 732 € de charges en 2024

<b>CHARGES</b>	Budget prévisionnel Année N+1
<b>60 - Achats</b>	<b>16 175 €</b>
Prestations de services	10 700
Matières premières et fournitures	1 850
Autres fournitures (marchandises, petits matériels, eau, énergies...)	3 625
<b>61 - Services extérieurs</b>	<b>24 410 €</b>
Locations et charges locatives et de copropriété	21 962
Sous-traitance générale (entretien et réparation)	1 250
Assurances	798
Documentation (études et recherches)	400
<b>62 - Autres services extérieurs</b>	<b>6 620 €</b>
Personnel extérieur, rémunérations intermédiaires et honoraires	3 950
Publicités, publications, relations publiques (réceptions, catalogues...)	500
Déplacements et missions	1 050
Frais postaux et de télécommunications	1 000
Services bancaires	120
<b>63 - Impôts et taxes assimilés</b>	<b>1 900 €</b>
<b>64 - Frais de personnel</b>	<b>123 007 €</b>
Rémunération du personnel de l'organisme	90 329
Charges sociales	32 678
<b>65 - Autres charges</b>	<b>620 €</b>
Subventions accordées par l'organisme	0
Charges diverses	620
<b>66 - Charges financières</b>	<b>0 €</b>
Charges d'intérêts	0
Charges nettes sur cession de VMP	0
Autres charges financières	0
<b>67 - Charges exceptionnelles</b>	<b>0 €</b>
Charges exceptionnelles sur opération de gestion	0
Valeurs comptables des éléments d'actifs cédés	0
Autres charges exceptionnelles	0
<b>68 - Dotations aux amortissements et aux provisions</b>	<b>5 000 €</b>
<b>TOTAL DES CHARGES</b>	<b>177 732 €</b>
<b>RESULTAT = EXCEDENT</b>	<b>0 €</b>
<b>TOTAL</b> (Le total des charges doit être égal au total des produits)	<b>177 732 €</b>
<b>86 - Emplois des contributions volontaires en nature</b>	<b>42 000 €</b>
Secours en nature (alimentaires, vestimentaires)	0
Mise à disposition gratuite (locaux, matériel)	0
Personnels bénévoles	42 000

# 177 732 € de produits en 2024

PRODUITS	Budget prévisionnel Année N+1
<b>70 - Chiffres d'affaires</b>	<b>2 525 €</b>
Ventes de marchandises	
Ventes de produits finis	125
Prestations de services	2 400
<b>71 - Production stockée ou destockage</b>	<b>0 €</b>
<b>74 - Subventions d'exploitation</b>	<b>154 006 €</b>
Etat	
ARS Grand Est	100 606
Agence des Services et Paiements	1 400
Collectivité européenne d'Alsace	35 000
Communes et intercommunalités :	
- Ville de Strasbourg	17 000
Partenaires privés	0
<b>75 - Autres produits</b>	<b>4 200 €</b>
Collectes (dons, legs...)	2 500
Cotisations	1 200
Produits divers	500
<b>76 - Produits financiers</b>	<b>2 000 €</b>
Produits financiers des participations, immobilisations financières, VMP...	2 000
Produits nets sur cessions de VMP	0
Autres produits financiers	0
<b>77 - Produits exceptionnels</b>	<b>6 289 €</b>
Produits exceptionnels sur opération de gestion	2 289
Produits des cessions d'éléments d'actifs	0
Autres produits exceptionnels	4 000
<b>78 - Reprises sur amortissements et provisions</b>	<b>8 712 €</b>
<b>TOTAL DES PRODUITS</b>	<b>177 732 €</b>
<b>RESULTAT = DEFICIT</b>	<b>0 €</b>
<b>TOTAL</b> (Le total des charges doit être égal au total des produits)	<b>177 732 €</b>
<b>87 - Contributions volontaires en nature</b>	<b>42 000 €</b>
Dons en nature	0
Prestations en nature	0
Bénévolat	42 000



**Vote  
Approbation  
Budget  
prévisionnel 2024**





# Fixation du montant des cotisations

(vote sur proposition du CA)

Pour les membres actifs  
(vous)

15 € par an  
à partir de 2024

Pour les membres au titre  
des personnes morales

200 € par an  
à partir de 2024



# Une petite pause



Reprise dans 15 minutes



# Renouvellement membres du Conseil d'administration

---

Vote à bulletin secret





## Présentations + Mode de scrutin

### 2 postes à pourvoir

- CA composé de 6 à 9 membres
- 3 à 5 minutes de présentation

### Comment voter ?

- Cocher « Pour » les candidat·es que vous souhaitez voir siéger au CA
  - Remplir autant de bulletin que vous avez de pouvoir de vote (vous-même + éventuelles procurations)
- Charline et Célia passeront récupérer les bulletins remplis



# Projet de stage de Robin C.

---



# Ce projet, qu'en-est-il ?

**Un projet qui se découpe en deux parties :**

- La découverte d'activités physiques et sportives en club avec le GEM.
- Mettre à disposition des ressources et informations autour de l'activité physique et sportive.

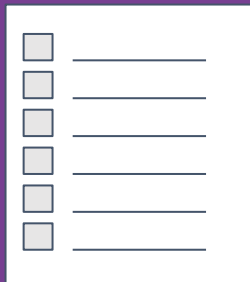
## Les objectifs



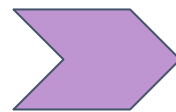
Diversifier les activités physiques et sportives proposées par le GEM.

Faciliter l'insertion dans les clubs proposant de l'activité physique et sportive par le GEM.

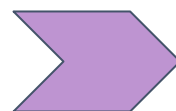
Rendre accessible aux adhérent·es du GEM et centraliser des informations et ressources sur l'activité physique et le sport.



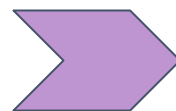
# Le questionnaire



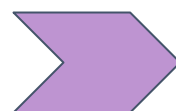
Récolte d'informations sur l'activité physique et sportive et des clubs.



Permet d'avoir un projet qui soit adapté aux attentes des adhérent·es



Anonymisation des réponses



Toujours disponible pour ceux qui souhaitent y répondre

# Projet de séances "découverte"

Pendant mon stage

Un atelier pour créer  
un support de  
sensibilisation à  
destination des clubs  
le 10/05 de 14h à  
16h

Après mon stage

Sur toute l'année  
2024/2025

Des séances  
dans plusieurs  
clubs différents

Des propositions  
amenées à évoluer  
d'année en année

Plus de variétés  
dans les horaires  
et jours de  
proposition

Des séances  
"découverte"  
régulières



Un document support disponible  
pour tous

Des informations sur l'activité  
physique et sportive centralisée au  
même endroit

**Document ressources**

Un document facile d'accès et  
de compréhension

Des informations sur les aides et  
l'administratif lié au sport

# Résultats des votes pour le Conseil d'administration

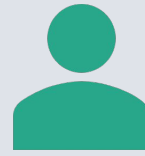
---





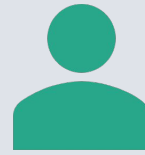
# Résultat des votes CA

Les xx candidat·es sont élu·es !



**Mickaël P.**

xx votes pour



**Théo A-J.**

xx votes pour



...

... votes pour



...

... votes pour



## Recrutement / élection de deux réviseurs aux comptes

### Compétences

- Être à l'aise avec les chiffres
- Comprendre le principe des dépenses et des recettes associatives

### Savoirs êtres

- Savoir communiquer à l'écrit
- Patiente et perspicacité
- Bonne humeur 😄

**Divers / temps  
d'échange libre**



# Nous remercions nos partenaires !





Aspies & Cie

**Merci de votre  
attention**

Association le GraaAI - GEM Aspies & Cie



42 Route de l'Hôpital, 67100 Strasbourg



[contact@aspiesetcie.org](mailto:contact@aspiesetcie.org)



[aspiesetcie.org](http://aspiesetcie.org)